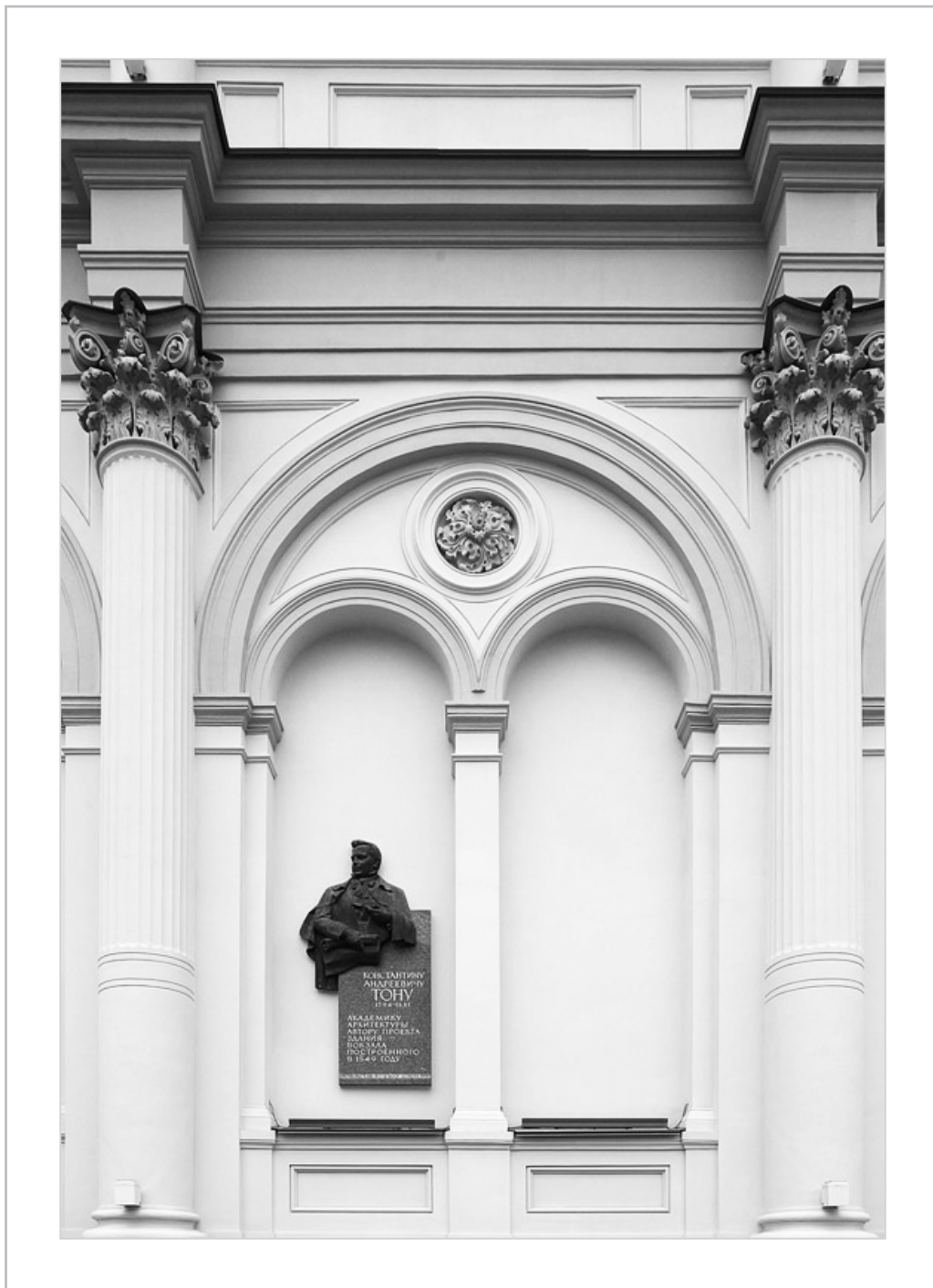




реставрационно-строительная
компания

Объект культурного наследия федерального значения: «Ансамбль площади, XIX-XX в.в.
Здание Ленинградского вокзала, 1851г., арх. К.А. Тон»
по адресу: г. Москва, Комсомольская площадь, д. 3



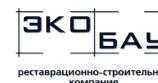


Здание Ленинградского вокзала

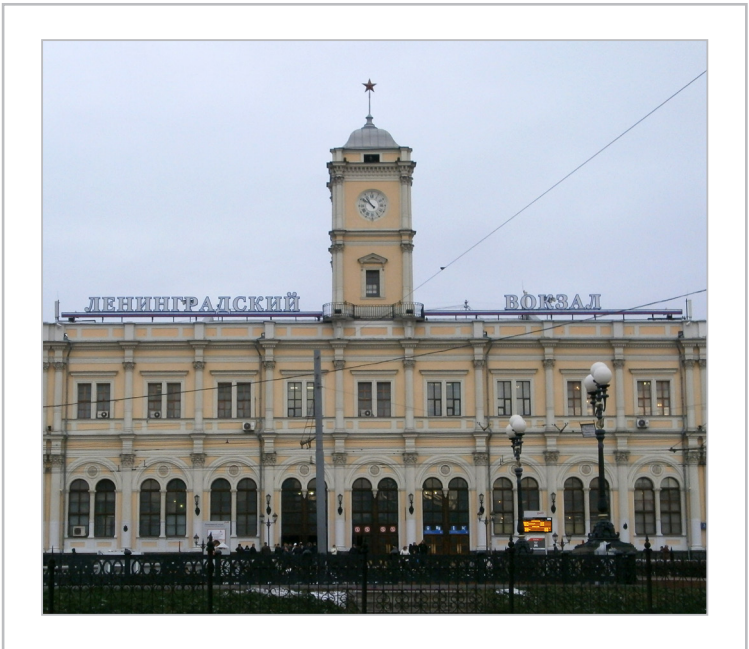
В 1842 году Николай I подписал указ о строительстве железной дороги между Москвой и Санкт-Петербургом, и им же было решено, что здания вокзалов будут одинаковыми в этих городах. Проектирование было поручено архитектору Константину Тону. Здание станции было решено строить на Каланчевском поле на месте сгоревшего в 1812 году от взрыва Нового артиллерийского двора. Там никому не мешали шум поездов и искры, летящие от паровозов. Построенное двухэтажное здание имело длину 25 саженей и ширину 12 саженей. На первом этаже разместились большой вестибюль и залы для пассажиров и императора, а на втором этаже жили специалисты железной дороги.

1 ноября 1851 года состоялось официальное открытие здания вокзала и железной дороги и в 11-15 утра первый поезд со 192 пассажирами, солдатами Преображенского и Семёновского полков, отправился из Санкт-Петербурга. Через 21 час 45 минут в 9 утра он прибыл на Петербургский вокзал в Москве.

В 1855 году вокзал получил имя Николаевский, в 1923 году был переименован в Октябрьский, а в 1934 году – в Ленинградский.



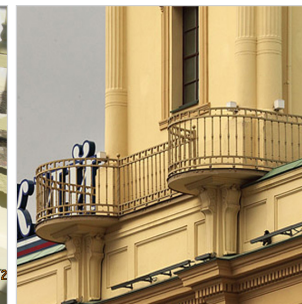
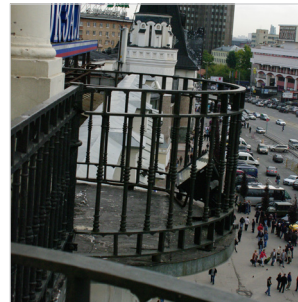
Москва 2012-2014 гг.



ЭКО БАУ
реставрационно-строительная
компания

Москва 2012-2014 гг.

Воссоздание балкона Чугунное литьё



ЭКО БАУ
реставрационно-строительная
компания

Реставрация входных групп



ЭКО БАУ
реставрационно-строительная
компания



Реставрация конструкции купола Воссоздание покрытия купола башни



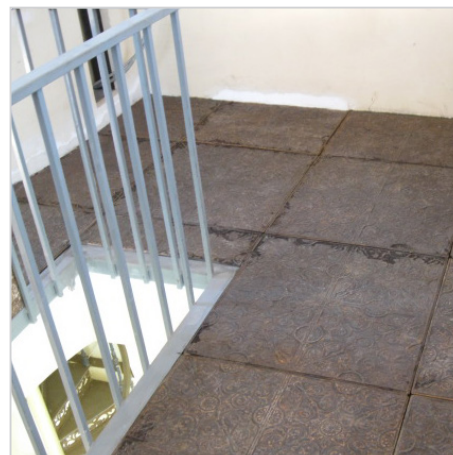
ЭКО БАУ
реставрационно-строительная
компания



Реставрация интерьеров башни



Реставрация интерьеров башни





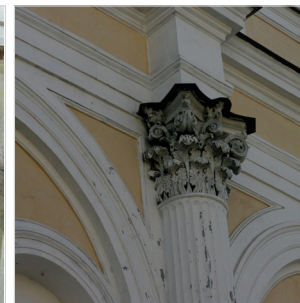
Воссоздание башенных часов



ЭКО БАУ
реставрационно-строительная
компания



Реставрация фасадов



ЭКОБАУ
реставрационно-строительная
компания





Реставрация интерьеров



ЭКО **БАУ**
реставрационно-строительная
компания



Реставрация парадной лестницы из чугунного литья с воссозданием балясин



ЭКО БАУ
реставрационно-строительная
компания



реставрационно-строительная
компания

Объект культурного наследия федерального значения: «Ансамбль площади, XIX-XX в.в.

Здание Ленинградского вокзала, 1851г., арх. К.А. Тон» по адресу: г. Москва, Комсомольская площадь, д. 3

2012-2014 гг.